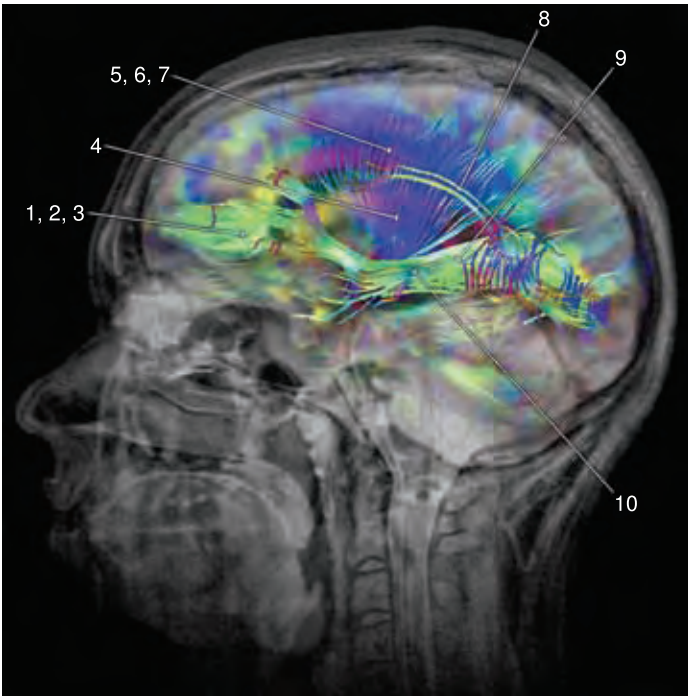


Ryc. 60.1. © Copyright 2007 OAG Publishing Company.
 Wszystkie prawa zastrzeżone. www.oagpubco.com.
 Drukowane za zgodą.

Obrazowanie tensora dyfuzji i traktografia 9

Rycina 60.1

1. **Pęczek haczykowaty.** Składa się z włókien asocjacyjnych, które łączą korę zakrętów oczodołowych płata czołowego z zakrętem przyhipokampowym i prawdopodobnie z ciałem migdałowatym.
2. **Pęczek potyliczno-czołowy dolny.** Zbiór włókien kojarzeniowych w dolnej części torebki ostatniej w pobliżu pęczka haczykowatego łączący różne zakręty na dolnej powierzchni płatów skroniowych i czołowych.
3. **Promienistości przednie wzgórza.** Grupa włókien wzgórzowo-korowych przechodzących przez odnogę przednią torebki wewnętrznej łącząca przednie i przyśrodkowe jądra wzgórza z korą płata czołowego.
4. **Wieniec promienisty.** Wzajemne połączenia między korą mózgu a wzgórzem.
5. **Droga korowo-mostowa.** Zbiór włókien korowo-mostowych wychodzących z różnych obszarów kory mózgu (szczególnie tych odpowiadających za kontrolę funkcji ruchowych) i dochodzących do mostu.
6. **Droga piramidowa (korowo-rdzeniowa).** Szlak biorący udział w kontroli ruchów dowolnych przeciwnej połowy ciała.
7. **Promienistości środkowe wzgórza.** Grupa włókien wzgórzowo-korowych przechodzących przez odnogę tylną torebki wewnętrznej. Prawdopodobnie przewodzi impulsy czuciowe z jąder brzusznych wzgórza do zakrętu zaśrodkowego.
8. **Promienistość wzrokowa.** Szerokie pasmo włókien biegnących od ciała kolankowatego bocznego wzgórza do kory wzrokowej.
9. **Pęczek podłużny dolny.** Zbiór przypuszczalnie kojarzeniowych włókien łączących korę płatów potylicznych i skroniowych i przebiegających przez te płaty, składający się głównie z włókien projekcyjnych kolankowo-ostrogowych.
10. **Konar górny mózdzku.** Łączy mózdzek ze śródmózgowiem.
11. **Konar dolny mózdzku.** Łączy mózdzek z rdzeniem przedłużonym. Ważny jest w zachowaniu równowagi.
12. **Konar środkowy mózdzku.** Łączy mózdzek z mostem. Zawiera pierwotne aksony wstępujące przekazujące impulsy z kory mózgu przeciwnej strony przez jądra mostu do bocznej części płata mózdzku.
13. **Ciało prążkowane.** Należy do jąder podstawnych. Jest to podkorowa masa istoty szarej i białej leżąca do przodu i bocznie od wzgórza w każdej półkuli mózgu.



Ryc. 61.1. © Copyright 2007 OAG Publishing Company.
Wszystkie prawa zastrzeżone. www.oagpubco.com.
Drukowane za zgodą.

Obrazowanie tensora dyfuzji i traktografia 10

Rycina 61.1

1. **Pęczek haczykowaty.** Składa się z włókien asocjacyjnych, które łączą korę zakrętów oczodołowych płata czołowego z zakrętem przyhipokampowym i prawdopodobnie z ciałem migdałowatym.
2. **Pęczek potyliczno-czołowy dolny.** Zbiór włókien kojarzeniowych w dolnej części torebki ostatniej w pobliżu pęczka haczykowatego łączący różne zakręty na dolnej powierzchni płatów skroniowych i czołowych.
3. **Promienistości przednie wzgórza.** Grupa włókien wzgórzowo-korowych przechodzących przez odnogę przednią torebki wewnętrznej łącząca przednie i przyśrodkowe jądra wzgórza z korą płata czołowego.
4. **Wieniec promienisty.** Wzajemne połączenia między korą mózgu a wzgórzem.
5. **Droga korowo-mostowa.** Zbiór włókien korowo-mostowych wychodzących z różnych obszarów kory mózgu (szczególnie tych odpowiadających za kontrolę funkcji ruchowych) i dochodzących do mostu.
6. **Droga piramidowa (korowo-rdzeniowa).** Szlak biorący udział w kontroli ruchów dowolnych przeciwnej połowy ciała.
7. **Promienistości środkowe wzgórza.** Grupa włókien wzgórzowo-korowych przechodzących przez odnogę tylną torebki wewnętrznej. Prawdopodobnie przewodzi impulsy czuciowe z jąder brzusznych wzgórza do zakrętu zaśrodkowego.
8. **Pęczek podłużny górny.** Wiązka włókien kojarzeniowych w mózgu biegnąca od płata czołowego do tylnego końca bruzdy bocznej. Łączy korę płatów: czołowego, skroniowego, ciemieniowego i potylicznego.
9. **Pęczek podłużny dolny.** Zbiór przypuszczalnie kojarzeniowych włókien łączących korę płatów potylicznych i skroniowych i przebiegających przez te płaty, składający się głównie z włókien projekcyjnych kolankowo-ostrogowych.
10. **Ciało prążkowane.** Należy do jąder podstawnych. Jest to podkorowa masa istoty szarej i białej leżąca do przodu i bocznie od wzgórza w każdej półkuli mózgu.